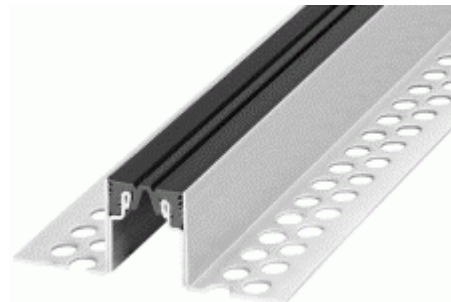


Stav 07/2012

Interceramica, spol. s r.o.
Přemyslova 969
CZ – 337 01 Rokycany
Tel. 371724652
Fax 371723005
E-mail: interceramica@interceramica.cz
www.interceramica.cz
www.dilatace.cz
www.migua.de

MIGUA



Níže uvedené technické informace mají pouze obecný informativní charakter o výrobku.

Rozhodnutí o použití výrobku pro daný účel a objekt je věcí zákazníka.

Výrobce ani distributor nepřebírají žádnou odpovědnost za vady a škody vzniklé chybnou volbou typu výrobku a jeho nevhodnou aplikací.

V případě pochybností si vyžádejte konkrétní závaznou radu /možně na základě podrobných technických podkladů/.

Zneužití těchto podkladů je zakázáno.

Možnost technických změn a průběžných aktualizací je vyhrazena.

Řada profilů MIGUA - ES 33/... z masivní nerezí

Profily jsou určeny pro zakrytí dilatačních spár v podlahách i stěnách v interiérech budov s požadavky na odolnost proti působení agresivních látek

Zatížení:

trvalé – pěší provoz

občasný pojezd:

osobními vozy

nákladními vozy do 30 kN celkové hmotnosti /při posuzování dle DIN1072/

Výrobce uvedené maximální povolená zatížitelnost profilů je normovým zatížením /celkovou hmotností vozidla/ dle DIN1055 /zatížení vysokozdvíhacími vozíky s koly pneu nebo z plně gumy/a dle DIN1072 /zatížení nákladními vozidly/ platným při zohlednění v těchto normách uvedených roznášecích ploch.

Vzhledem k aktuální různorodosti normové základny v EU /souběžná platnost národních a evropských norem - eurokódů, prodloužení platnosti DIN v SRN, apod. doporučujeme každý konkrétní případ (především u rozsáhlejších objektů) individuálně nechat závazně posoudit statikem výrobce MIGUA. Pro posouzení je třeba zaslat podrobné údaje/skladba konstrukce podlahy - stropu, údaje o zatížení na profil- druhy používaných mechanismů s přesným typovým označením, nejlépe technické listy/.

Pojezd vozíků s tvrdými plastovými koly a koly kovovými není povolen.

Zatížení vysokozdvíhacími a jinými transportními vozíky dle DIN1055 není povoleno.

Předpokladem dosažení výše uvedené maximální zatížitelnosti profilu je :

- jeho řádné výškové osazení do přesné roviny s okolní podlahou a pevné spojení s pevným a dostatečně dimenzovaným podkladem plným podmaltováním / vysokopevnostní nesmršlivá malta odolná dynamickému zatížení/ profilu a ukotvením vhodnými kotvami pro dynamické zatížení oboustranně max. po 300 mm - osazení dle předaného návodu
- dostatečně únosná skladba podlahy v okolí profilu
- zamezení svislému pohybu v místě dilatace /při vzniku svislého pohybu se únosnost profilu přiměřeně snižuje/

Materiál:

nosná část profilu z úhelníků z nerezavějící oceli 1.4301 /odpovídá ČSN17240/, z ohýbaného nerez plechu spojeného bodovými svary

elastická vložka Synca syntetický kaučuk, odolná proti UV záření, povětrnosti, teplotě -30 °C až +120 °C,

odolná proti působení olejů, kyselin, živců

barva elastické vložky černá, šedá, béžová, hnědá

Parametry - vlastnosti profilu :

osazovací výška profilu 15, 35, 40, 50 mm ostatní výšky podle poptávky

maximální šířka spáry 30 mm

dilatační pohyb vodorovně 10 mm (+5/-5mm)

max. šířka spáry v mm se rozumí při osazení profilu
pohyb +/- mm se rozumí od středního nastavení profilu /viz viditelná šířka profilu/ při osazení
pohyb + je roztažení profilu
pohyb - je stlačení profilu

svislý pohyb celkem max.cca 3 mm - závisí na rozsahu vodorovného dilatačního pohybu
při svislém pohybu se snižuje výše uvedené povolené zatížení - nutno individuálně posoudit!

viditelná šířka profilu 33 mm
celková šířka profilu 137 mm u v. 15 mm, 111 mm u výšek 15 a 35 mm
rohové provedení E3, E4
výrobní délka: 3 m, ES 33/1500: 2 m
profil není vodotěsný, profil bez požární odolnosti

