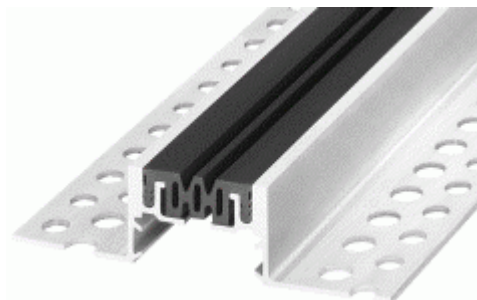


Stav 07/2012

Interceramica, spol. s r.o.  
Přemyslova 969  
CZ – 337 01 Rokycany  
Tel. 371724652  
Fax 371723005  
E-mail: [interceramica@interceramica.cz](mailto:interceramica@interceramica.cz)  
[www.interceramica.cz](http://www.interceramica.cz)  
[www.dilatace.cz](http://www.dilatace.cz)  
[www.migua.de](http://www.migua.de)

**MIGUA**



*Níže uvedené technické informace mají pouze obecný informativní charakter o výrobku.*

*Rozhodnutí o použití výrobku pro daný účel a objekt je věcí zákazníka.*

*Výrobce ani distributor nepřebírají žádnou odpovědnost za vady a škody vzniklé chybnou volbou typu výrobku a jeho nevhodnou aplikací.*

*V případě pochybností si vyžádejte konkrétní závaznou radu /možně na základě podrobných technických podkladů/.*

*Zneužití těchto podkladů je zakázáno.*

*Možnost technických změn a průběžných aktualizací je vyhrazena.*

## **Řada profilů MIGUA - FP 55/...**

Profily jsou určeny pro zakrytí dilatačních spár ve vnitřních stěnách a podlahách v interiérech budov s povrchem: keramika, kámen, beton, litý asfalt

### **Zatížení:**

trvalé: pěší provoz

vyjímečně možné /žádné trvalé zatížení - provoz / :

- pojezd osobních vozidel do celkové hmotnosti 30kN
- pojezd nákladních vozidel (DIN 1072) do celkové hmotnosti 300kN
- pojezd transportních vozíků s gumovými koly (DIN 1055) a vozíků s tvrdými koly a koly kovovými není povolen

*Výrobce uvedené maximální povolená zatížitelnost profilů je normovým zatížením /celkovou hmotností vozidla/ dle DIN1055 /zatížení vysokozdvíhacími vozíky s koly pneu nebo z plné gumy/a dle DIN1072 /zatížení nákladními vozidly/ platným při zohlednění v těchto normách uvedených roznášecích ploch.*

*Vzhledem k aktuální různorodosti normové základny v EU /souběžná platnost národních a evropských norem - eurokódů, prodloužení platnosti DIN v SRN, apod. doporučujeme každý konkrétní případ (především u rozsáhlejších objektů) individuálně nechat závazně posoudit statikem výrobce MIGUA. Pro posouzení je třeba zaslat podrobné údaje/skladba konstrukce podlahy - stropu, údaje o zatížení na profil- druhy používaných mechanismů s přesným typovým označením, nejlépe technické listy/.*

Předpokladem dosažení výše uvedené maximální zatížitelnosti profilu je :

- jeho řádné výškové osazení do přesné roviny s okolní podlahou a pevné spojení s pevným a dostatečně dimenzovaným podkladem plným podmaltováním / vysokopevnostní nesmršlivá malta odolná dynamickému zatížení/ profilu a ukotvením vhodnými kotvami pro dynamické zatížení oboustranně max.po 300 mm - osazení dle předaného návodu
- dostatečně únosná skladba podlahy v okolí profilu
- zamezení svislému pohybu v místě dilatace /při vzniku svislého pohybu se únosnost profilu přiměřeně snižuje/

### **Materiál:**

nosný profil hliníková slitina

elastická vložka Synca, odolná proti UV záření, povětrnosti, teplotě -30 °C až +120 °C, odolná proti působení olejů, kyselin, živců

barva elastické vložky černá, šedá, béžová

### **Vlastnosti:**

osazovací výška profilu 20, 25, 35, 50 a 75 mm

maximální šířka spáry 50 mm

dilatační pohyb vodorovně 16 mm (+8/-8 mm)

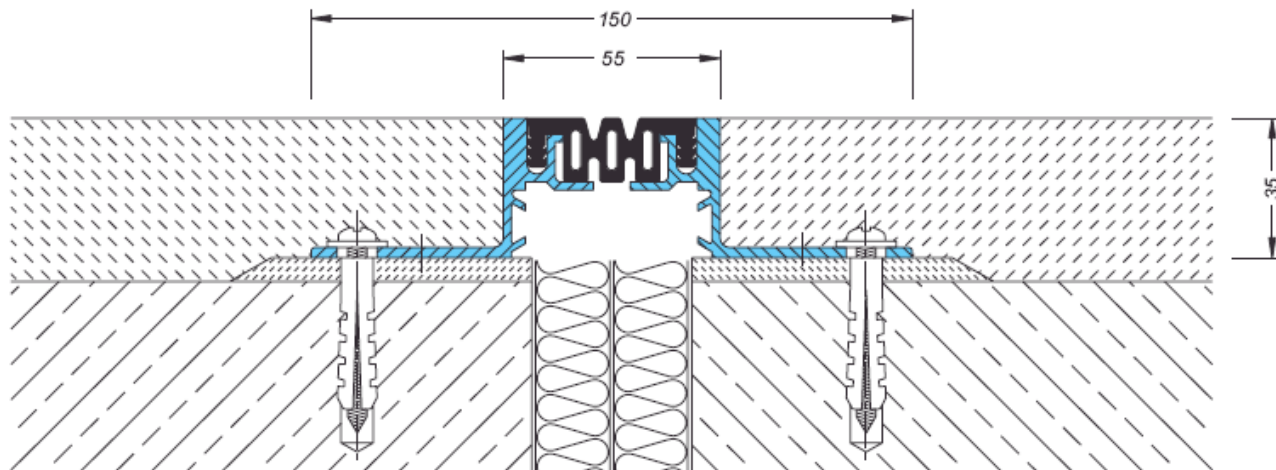
*max. šířka spáry v mm se rozumí při osazení profilu*

*pohyb +/- mm se rozumí od středního nastavení profilu /viz viditelná šířka profilu/ při osazení*

*pohyb + je roztažení profilu*

*pohyb - je stlačení profilu*

svislý pohyb celkem max. cca 4 mm- závisí na rozsahu vodorovného dilatačního pohybu  
při svislém pohybu se snižuje výše uvedené povolené zatížení - nutno individuálně posoudit!  
viditelná šířka profilu 55 mm  
celková šířka profilu 150 mm  
rohové provedení E1, E3, E4  
výrobní délka 4 m  
profil není vodotěsný, profil bez požární odolnosti



FP 55/3500