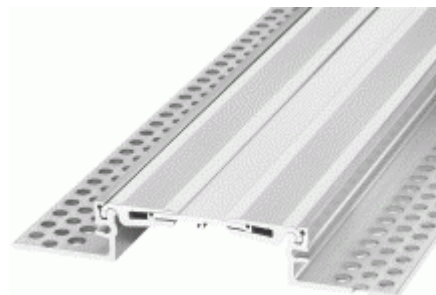


Stav 07/2012

Interceramica, spol. s r.o.
Přemyslova 969
CZ – 337 01 Rokycany
Tel. 371724652
Fax 371723005
E-mail: interceramica@interceramica.cz
www.interceramica.cz
www.dilatace.cz
www.migua.de

MIGUA



Níže uvedené technické informace mají pouze obecný informativní charakter o výrobku.

Rozhodnutí o použití výrobku pro daný účel a objekt je věcí zákazníka.

Výrobce ani distributor nepřebírají žádnou odpovědnost za vady a škody vzniklé chybnou volbou typu výrobku a jeho nevhodnou aplikací.

V případě pochybností si vyžádejte konkrétní závaznou radu /možné na základě podrobných technických podkladů/.

Zneužití těchto podkladů je zakázáno.

Možnost technických změn a průběžných aktualizací je vyhrazena.

Řada profilů MIGUA - FS 146/...

Profil pro zakrytí dilatačních spár v podlahách v objektech s velkým rozsahem dilatačního pohybu s peším provozem, výjimečně možný přejezd osobních vozidel

Popis profilu:

celohliníková konstrukce

umožňuje trojrozměrný dilatační pohyb

Zatížení:

trvalé : peší provoz

občasné - výjimečné : osobní vozy o celkové hmotnosti 12kN

Výrobce uvedené maximální povolená zatížitelnost profilů je normovým zatížením /celkovou hmotností vozidla/ dle DIN1055 /zatížení vysokozdvíhacími vozíky s koly pneu nebo z plně gumy /a dle DIN1072 /zatížení nákladními vozidly/ platným při zohlednění v těchto normách uvedených roznášecích ploch.

Vzhledem k aktuální různorodosti normové základny v EU /souběžná platnost národních a evropských norem - eurokódů, prodloužení platnosti DIN v SRN, apod. doporučujeme každý konkrétní případ (především u rozsáhlejších objektů) individuálně nechat závazně posoudit statikem výrobce MIGUA. Pro posouzení je třeba zaslat podrobné údaje/skladba konstrukce podlahy - stropu, údaje o zatížení na profil- druhy používaných mechanismů s přesným typovým označením, nejlépe technické listy/.

Předpokladem dosažení výše uvedené maximální zatížitelnosti profilu je :

- jeho řádné výškové osazení do přesné roviny s okolní podlahou a pevné spojení s pevným a dostatečně dimenzovaným podkladem plným podmaltováním / vysokopevnostní nesmršlivá malta odolná dynamickému zatížení/ profilu a ukotvením vhodnými kotvami pro dynamické zatížení oboustranně max.po 300 mm - osazení dle předaného návodu
- dostatečně únosná skladba podlahy v okolí profilu
- zamezení svislému pohybu v místě dilatace /při vzniku svislého pohybu se únosnost profilu přiměřeně snižuje/

Materiál:

nosný profil z hliníkové slitiny děrovaný

Vlastnosti :

osazovací výška profilu 22, 30, 42, 52, 62, 77, 87, 97 mm

maximální šířka spáry 114 mm

dilatační pohyb vodorovně 50 mm (+25/-25 mm)

max. šířka spáry v mm se rozumí při osazení profilu

pohyb +/- mm se rozumí od středního nastavení profilu /viz viditelná šířka profilu/ při osazení

pohyb + je roztažení profilu

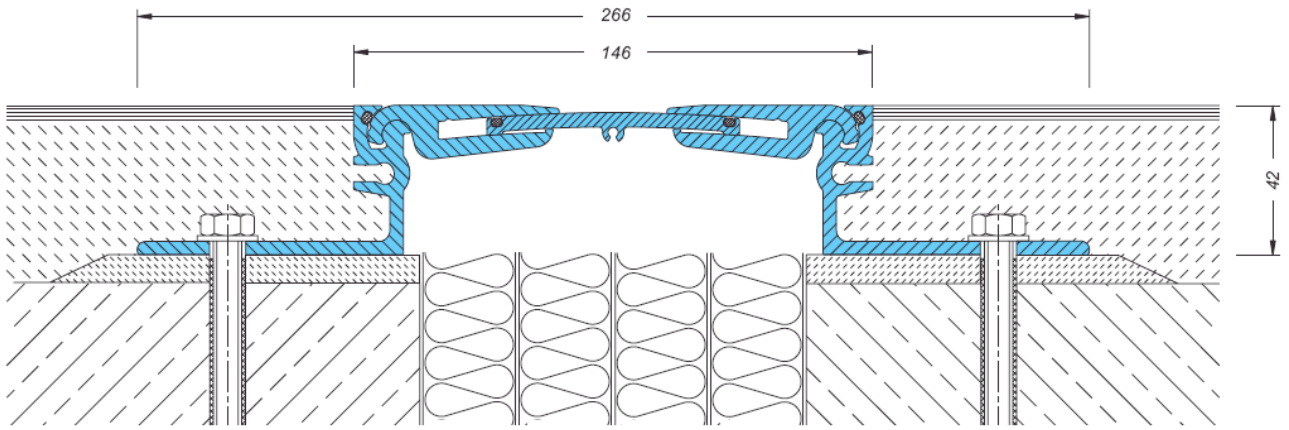
pohyb - je stlačení profilu

pohyb svisle celkem max. 5 mm - (závisí na rozsahu vodorovného pohybu)

viditelná šířka profilu 146 mm

celková šířka profilu 262, 266, 268 mm

profil není vodotěsný, profil bez požární odolnosti



FS 146/4200